



УТВЕРЖДАЮ

Директор школы

О.Н. Расютина

02 2016 г.

ПАСПОРТ ДОСТУПНОСТИ
объекта социальной инфраструктуры (ОСИ)
МКОУ «Пижильская ООШ»

1. Общие сведения об объекте

1.1. Наименование (вид) объекта: нежилое помещение муниципального казённого общеобразовательного учреждения «Пижильская основная общеобразовательная школа»

1.2. Адрес объекта: 427385, УР, Сюмсинский район, станция Пижил, ул. Школьная дом 34

1.3. Сведения о размещении объекта:

- отдельно стоящее здание 2 этажа, 1522,7 кв. м

- часть здания 1 этаж (на 2 этаже), 568 кв. м

- наличие прилегающего земельного участка (да, нет); 20700 кв. м

1.4. Год постройки здания: 2011 год.

1.5. Дата предстоящих плановых ремонтных работ: текущего июль 2016, капитального: нет

сведения об организации, расположенной на объекте

1.6. Название организации (учреждения) (полное юридическое наименование) - муниципальное казённое общеобразовательное учреждение «Пижильская основная общеобразовательная школа» (МКОУ «Пижильская ООШ»)

1.7. Юридический адрес организации (учреждения) : 427385, УР, Сюмсинский район, станция Пижил, ул. Школьная дом 34

1.8. Основание для пользования объектом (оперативное управление аренда, собственность): оперативное управление

1.9. Форма собственности (государственная, негосударственная): государственная

1.10. Территориальная принадлежность (федеральная, региональная, муниципальная): муниципальная

1.11. Вышестоящая организация (наименование): Управление образования Администрации муниципального образования «Сюмсинский район»

1.12. Адрес вышестоящей организации, другие координаты: УР, Сюмсинский район, с.Сюмси, ул. Партизанская д.5

2. Характеристика деятельности организации на объекте
(по обслуживанию населения)

2.1. Сфера деятельности (здравоохранение, образование, социальная защита, физическая культура и спорт, культура, связь и информация, транспорт, жилой фонд, потребительский рынок и сфера услуг, другое): образование

2.2. Виды оказываемых услуг:

- Прием заявлений о зачислении в муниципальные образовательные учреждения, реализующие основную образовательную программу дошкольного образования (детские сады), а также постановка на соответствующий учет.
- Предоставление информации о реализации в образовательных муниципальных учреждениях программ дошкольного, начального общего, основного общего, а также дополнительных общеобразовательных программ,
- Предоставление информации о результатах сданных экзаменов, результатах тестирования и иных вступительных испытаний, а также о зачислении в муниципальное образовательное учреждение,
- Предоставление информации о текущей успеваемости учащегося в муниципальном образовательном учреждении, ведение дневника и журнала успеваемости,
- Предоставление информации об образовательных программах и учебных планах, рабочих программах учебных курсов, предметах, дисциплинах (модулях), годовых календарных учебных графиках.
- Предоставление информации о порядке проведения государственной (итоговой) аттестация обучающихся, освоивших основные и дополнительные общеобразовательные (за исключением дошкольных) и профессиональные образовательные программы,

2.3. Форма оказания услуг: (на объекте, с длительным пребыванием, в т.ч. проживанием, на дому, дистанционно): на объекте, дистанционно

2.4. Категории обслуживаемого населения по возрасту: (дети, взрослые, трудоспособного возраста, пожилые; все возрастные категории) дети 1, 6 лет до 18 лет

2.5. Категории обслуживаемых инвалидов: инвалиды, передвигающиеся на коляске, инвалиды с нарушениями опорно-двигательного аппарата; нарушениями зрения, нарушениями слуха, нарушениями умственного развития (имеющие индивидуальную программу реабилитации инвалида, с рекомендациями о противопоказанных и доступных условиях и видах труда): дети – инвалиды: ОПД -1, ЗПР – 2.

2.6. Плановая мощность: посещаемость (количество обслуживаемых в день), вместимость, пропускная способность: 90

2.7. Участие в исполнении ИПР инвалида, ребенка-инвалида (да, нет)

2.8. Количество педагогических работников, имеющих образование или квалификацию, позволяющие осуществлять обучение по адаптированным программам – курсы 4 чел.

2.9. Количество инвалидов в возрасте от 1.6 лет до 18 лет охваченных:

-дополнительным образованием: 3

-дошкольным образованием: нет

-общим образованием: 3

3. Состояние доступности объекта

3.1. Путь следования к объекту пассажирским транспортом

(описать маршрут движения с использованием пассажирского транспорта)

От остановки автобусного маршрута до школы пешком

наличие адаптированного пассажирского транспорта к объекту

нет

3.2. Путь к объекту от ближайшей остановки пассажирского транспорта:

3.2.1. расстояние до объекта от остановки транспорта 50м

3.2.2. время движения (пешком) 3 мин.

3.2.3. наличие выделенного от проезжей части пешеходного пути (да, **нет**)

3.2.4. Перекрестки: **нерегулируемые**; регулируемые, со звуковой сигнализацией, таймером;

3.2.5. Информация на пути следования к объекту: акустическая, тактильная, визуальная; **нет**

3.2.6. Перепады высоты на пути: есть, **нет**

Их обустройство для инвалидов на коляске: да, **нет**

3.3. Организация доступности объекта для инвалидов - форма обслуживания <*>

№ п/п	Категория инвалидов (вид нарушения)	Вариант организации доступности объекта (формы обслуживания) <*>
1	Все категории инвалидов и МГН	ДУ
	в том числе инвалиды:	
2	передвигающиеся на креслах-колясках	ДУ
3	с нарушениями опорно-двигательного аппарата	ДУ
4	с нарушениями зрения	ДУ
5	с нарушениями слуха	ДУ
6	с нарушениями умственного развития	А

<*> Указывается один из вариантов: "А", "Б", "ДУ", "ВНД".

3.4. Состояние доступности основных структурно-функциональных зон

№ п/п	Основные структурно-функциональные зоны	Состояние доступности, в том числе для основных категорий инвалидов <*>
1	Территория, прилегающая к зданию (участок)	ДП-В
2	Вход (входы) в здание	ДП-И(К,О,Г,У,С)
3	Путь (пути) движения внутри здания (в т.ч. пути эвакуации)	ДП-И(К,О,Г,У,С)
4	Зона целевого назначения здания (целевого посещения объекта)	ДП-И(К,О,Г,У,С)
5	Санитарно-гигиенические помещения	ДП-И(О,У,Г,С)
6	Система информации и связи (на всех зонах)	ДП – И (К,Г, О, У,С)
7	Пути движения к объекту (от остановки транспорта)	ДП – И (Г, О, К, У,С)

<*> Указывается: ДП-В - доступно полностью всем; ДП-И (К, О, С, Г, У) - доступно полностью избирательно (указать категории инвалидов); ДЧ-В - доступно частично всем; ДЧ-И (К, О, С, Г, У) - доступно частично избирательно (указать категории инвалидов); ДУ - доступно условно, ВНД - временно недоступно.

3.5. Итоговое заключение о состоянии доступности ОСИ: ДП-И

4. Управленческое решение

4.1. Рекомендации по адаптации основных структурных элементов объекта

№ п/п	Основные структурно-функциональные зоны объекта	Рекомендации по адаптации объекта (вид работы) <*>
1	Территория, прилегающая к зданию (участок)	Текущий ремонт
2	Вход (входы) в здание	Текущий ремонт
3	Путь (пути) движения внутри здания (в т.ч. пути эвакуации)	Индивидуальное решение с ТСП
4	Зона целевого назначения здания (целевого посещения объекта)	Индивидуальное решение с ТСП
5	Санитарно-гигиенические помещения	Индивидуальное решение с ТСП
6	Система информации на объекте (на всех зонах)	Индивидуальное решение с ТСП
7	Пути движения к объекту (от остановки транспорта)	Текущий ремонт
8	Все зоны и участки	ремонт

<*> Указывается один из вариантов (видов работ): не нуждается; ремонт (текущий, капитальный); индивидуальное решение с ТСП; технические решения невозможны - организация альтернативной формы обслуживания.

4.2. Период проведения работ в рамках исполнения *документы отсутствуют*

4.3. Ожидаемый результат (по состоянию доступности) после выполнения работ по адаптации *отсутствует*

Оценка результата исполнения программы, плана (по состоянию доступности)

4.4. Для принятия решения требуется, не требуется (нужное подчеркнуть):

Согласование Администрацией Сюзсинского района, Управлением образования Администрации муниципального образования «Сюзсинский район»

Имеется заключение уполномоченной организации о состоянии доступности объекта (наименование документа и выдавшей его организации, дата), прилагается *не имеется*

4.5. Информация размещена (обновлена) на Карте доступности субъекта Российской Федерации дата _____

(наименование сайта, портала)

5. Особые отметки

Паспорт сформирован на основании:

1. Анкеты (информации об объекте) от "___" _____ 20__ г.

2. Акта обследования объекта: N акта _____ от "___" _____ 20__ г.

3. Решения Комиссии _____ от "___" _____ 20__ г.



АНКЕТА

(информация об объекте социальной инфраструктуры)
К ПАСПОРТУ ДОСТУПНОСТИ ОСИ

1. Общие сведения об объекте

- 1.1. Наименование (вид) объекта: нежилое помещение муниципального казённого общеобразовательного учреждения «Пижильская основная общеобразовательная школа»
- 1.2. Адрес объекта: 427385, УР, Сюмсинский район, станция Пижил, улица Школьная, дом 34
- 1.3. Сведения о размещении объекта:
 - отдельно стоящее здание 2 этажа, 1522,7 кв. м
 - часть здания 1 этаж (на 2 этаже), 568 кв. м
 - наличие прилегающего земельного участка (да, нет); 20700 кв. м
- 1.4. Год постройки здания: 2011 год.
- 1.5. Дата предстоящих плановых ремонтных работ: текущего июль 2016, капитального: нет сведения об организации, расположенной на объекте
- 1.6. Название организации (учреждения) (полное юридическое наименование) - муниципальное казённое общеобразовательное учреждение «Пижильская основная общеобразовательная школа» (МКОУ «Пижильская ООШ»)
- 1.7. Юридический адрес организации (учреждения): 427385, УР, Сюмсинский район, станция Пижил, ул. Школьная дом 34
- 1.8. Основание для пользования объектом (оперативное управление аренда, собственность): оперативное управление
- 1.9. Форма собственности (государственная, негосударственная): государственная
- 1.10. Территориальная принадлежность (федеральная, региональная, муниципальная): муниципальная
- 1.11. Вышестоящая организация (наименование): Управление образования Администрации муниципального образования «Сюмсинский район»
- 1.12. Адрес вышестоящей организации, другие координаты: УР, Сюмсинский район, с.Сюмси, ул. Партизанская д.5

2. Характеристика деятельности организации на объекте (по обслуживанию населения)

- 2.1. Сфера деятельности (здравоохранение, образование, социальная защита, физическая культура и спорт, культура, связь и информация, транспорт, жилой фонд, потребительский рынок и сфера услуг, другое): образование
- 2.2. Виды оказываемых услуг:
 - Прием заявлений о зачислении в муниципальные образовательные учреждения, реализующие основную образовательную программу дошкольного образования (детские сады), а также постановка на соответствующий учет.
 - Предоставление информации о реализации в образовательных муниципальных учреждениях программ дошкольного, начального общего, основного общего, среднего (полного) общего образования, а также дополнительных общеобразовательных программ.
 - Предоставление информации о результатах сданных экзаменов, результатах тестирования и иных вступительных испытаний, а также о зачислении в муниципальное образовательное учреждение.

- Предоставление информации о текущей успеваемости учащегося в муниципальном образовательном учреждении, ведение дневника и журнала успеваемости,
 - Предоставление информации об образовательных программах и учебных планах, рабочих программах учебных курсов, предметах, дисциплинах (модулях), годовых календарных учебных графиках.
 - Предоставление информации о порядке проведения государственной (итоговой) аттестация обучающихся, освоивших основные и дополнительные общеобразовательные (за исключением дошкольных) и профессиональные образовательные программы,
- 2.3. Форма оказания услуг: (на объекте, с длительным пребыванием, в т.ч. проживанием, на дому, дистанционно): на объекте, дистанционно
- 2.4. Категории обслуживаемого населения по возрасту: (дети, взрослые, трудоспособного возраста, пожилые; все возрастные категории): дети от 1,6 лет до 18 лет
- 2.5. Категории обслуживаемых инвалидов: инвалиды, передвигающиеся на коляске, инвалиды с нарушениями опорно-двигательного аппарата; нарушениями зрения, нарушениями слуха, нарушениями умственного развития (имеющие индивидуальную программу реабилитации инвалида, с рекомендациями о противопоказанных и доступных условиях и видах труда): инвалиды с нарушениями опорно-двигательного аппарата,
- 2.6. Плановая мощность: посещаемость (количество обслуживаемых в день), вместимость, пропускная способность: 90
- 2.7. Участие в исполнении ИПР инвалида, ребенка-инвалида (да, нет): да
- 2.8. Количество педагогических работников, имеющих образование или квалификацию, позволяющие осуществлять обучение по адаптированным программам – курсы 4 чел.
- 2.9. Количество инвалидов в возрасте от 1.6 лет до 18 лет охваченных:
- дополнительным образованием: 3
 - дошкольным образованием: нет
 - общим образованием: 3

3. Состояние доступности объекта

- 3.1. Путь следования к объекту пассажирским транспортом (описать маршрут движения с использованием пассажирского транспорта)
От остановки автобусного маршрута до школы пешком
 наличие адаптированного пассажирского транспорта к объекту *нет*
- 3.2. Путь к объекту от ближайшей остановки пассажирского транспорта:
- 3.2.1. расстояние до объекта от остановки транспорта 50м
 - 3.2.2. время движения (пешком) 3 мин.
 - 3.2.3. наличие выделенного от проезжей части пешеходного пути (да, **нет**)
 - 3.2.4. Перекрестки: **нерегулируемые**; регулируемые, со звуковой сигнализацией, таймером;
 - 3.2.5. Информация на пути следования к объекту: акустическая, тактильная, визуальная; **нет**
 - 3.2.6. Перепады высоты на пути: есть, **нет**
- Их обустройство для инвалидов на коляске: да, **нет**

3.3. Организация доступности объекта для инвалидов - форма обслуживания [< HYPERLINK "/I"* HYPERLINK "/I">](#)

№ п/п	Категория инвалидов (вид нарушения)	Вариант организации доступности объекта (формы обслуживания) ≤ HYPERLINK "/I"* HYPERLINK "/I">
1	Все категории инвалидов и МГН в том числе инвалиды:	ДУ
2	передвигающиеся на креслах-колясках	ДУ
3	с нарушениями опорно-двигательного аппарата	ДУ
4	с нарушениями зрения	ДУ
5	с нарушениями слуха	ДУ
6	с нарушениями умственного развития	А

<*> Указывается один из вариантов: "А", "Б", "ДУ", "ВНД".

3.4. Состояние доступности основных структурно-функциональных зон

№ п/п	Основные структурно-функциональные зоны	Состояние доступности, в том числе для основных категорий инвалидов ≤ HYPERLINK "/I"** HYPERLINK "/I">
1	Территория, прилегающая к зданию (участок)	ДП-В
2	Вход (входы) в здание	ДП-И(К,О,Г,У,С)
3	Путь (пути) движения внутри здания (в т.ч. пути эвакуации)	ДП-И(К,О,Г,У,С)
4	Зона целевого назначения здания (целевого посещения объекта)	ДП-И(К,О,Г,У)
5	Санитарно-гигиенические помещения	ДП-И(О,У,Г,С)
6	Система информации и связи (на всех зонах)	ДП – И (К,Г, О, У,С)
7	Пути движения к объекту (от остановки транспорта)	ДП – И (Г, О, К, У,С)

<***> Указывается: ДП-В - доступно полностью всем; ДП-И (К, О, С, Г, У)

- доступно полностью избирательно (указать категории инвалидов); ДЧ-В -доступно частично всем; ДЧ-И (К, О, С, Г, У) - доступно частично избирательно (указать категории инвалидов); ДУ - доступно условно, ВНД - временно недоступно.

3.5. Итоговое заключение о состоянии доступности ОСИ: ДП -И

4. Управленческое решение

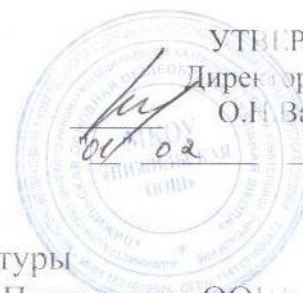
4.1. Рекомендации по адаптации основных структурных элементов объекта

N п/п	Основные структурно-функциональные зоны объекта	Рекомендации по адаптации объекта (вид работы) ≤ HYPERLINK "/1"* HYPERLINK "/1">
1	Территория, прилегающая к зданию (участок)	Текущий ремонт
2	Вход (входы) в здание	Текущий ремонт
3	Путь (пути) движения внутри здания (в т.ч. пути эвакуации)	Индивидуальное решение с ТСП
4	Зона целевого назначения здания (целевого посещения объекта)	Индивидуальное решение с ТСП
5	Санитарно-гигиенические помещения	Индивидуальное решение с ТСП
6	Система информации на объекте (на всех зонах)	Индивидуальное решение с ТСП
7	Пути движения к объекту (от остановки транспорта)	Текущий ремонт
8	Все зоны и участки	ремонт

<*> Указывается один из вариантов (видов работ): не нуждается; ремонт (текущий, капитальный); индивидуальное решение с ТСП; технические решения невозможны - организация альтернативной формы обслуживания.

Размещение информации на Карте доступности субъекта Российской Федерации согласовано _____

(подпись, Ф.И.О., должность; координаты для связи
уполномоченного представителя объекта)



УТВЕРЖДАЮ
Директор школы
О.Н. Васютина
2016 г.

АКТ ОБСЛЕДОВАНИЯ объекта социальной инфраструктуры К ПАСПОРТУ ДОСТУПНОСТИ ОСИ МКОУ «Пижильская ООШ»

Наименование территориального образования субъекта Российской Федерации МКОУ
«Пижильская ООШ»

1. Общие сведения об объекте

1.1. Наименование (вид) объекта: нежилое помещение муниципального казённого
общеобразовательного учреждения «Пижильская основная общеобразовательная школа»

1.2. Адрес объекта: 427385, УР, Сюмсинский район, станция Пижил, ул. Школьная дом 34

1.3. Сведения о размещении объекта:

- отдельно стоящее здание 2 этажа, 1522,7 кв. м
- часть здания 1 этаж (на 2 этаже), 568 кв. м
- наличие прилегающего земельного участка (да, нет); 20700 кв. м

1.4. Год постройки здания: 2011 год.

1.5. Дата предстоящих плановых ремонтных работ: текущего июль 2016, капитального: нет
сведения об организации, расположенной на объекте

1.6. Название организации (учреждения) (полное юридическое наименование) -
муниципальное казённое общеобразовательное учреждение «Пижильская основная
общеобразовательная школа» (МКОУ «Пижильская ООШ»)

1.7. Юридический адрес организации (учреждения) : 427385, УР, Сюмсинский район, станция
Пижил, ул. Школьная дом 34

2. Характеристика деятельности организации на объекте (по обслуживанию населения)

Дополнительная

информация

3. Состояние доступности объекта

3.1. Путь следования к объекту пассажирским транспортом
(описать маршрут движения с использованием пассажирского транспорта)

От остановки автобусного маршрута до школы пешком

наличие адаптированного пассажирского транспорта к объекту
нет

3.2. Путь к объекту от ближайшей остановки пассажирского транспорта:

3.2.1. расстояние до объекта от остановки транспорта *50м*

3.2.2. время движения (пешком) *3 мин.*

3.2.3. наличие выделенного от проезжей части пешеходного пути (да, **нет**)

3.2.4. Перекрестки: **нерегулируемые**; регулируемые, со звуковой сигнализацией,
таймером;

3.2.5. Информация на пути следования к объекту: акустическая, тактильная, визуальная; **нет**

3.2.6. Перепады высоты на пути: есть, **нет**

Их обустройство для инвалидов на коляске: да, **нет**

3.3. Организация доступности объекта для инвалидов - форма обслуживания <[HYPERLINK](#)
"Г" * [HYPERLINK](#) "Г">

№ п/п	Категория инвалидов (вид нарушения)	Вариант организации доступности объекта (формы обслуживания) ≤ HYPERLINK "/1"* HYPERLINK "/1">
1	Все категории инвалидов и МГН	ДУ
	в том числе инвалиды:	
2	передвигающиеся на креслах-колясках	ДУ
3	с нарушениями опорно-двигательного аппарата	ДУ
4	с нарушениями зрения	ДУ
5	с нарушениями слуха	ДУ
6	с нарушениями умственного развития	А

<*> Указывается один из вариантов: "А", "Б", "ДУ", "ВНД".

3.4. Состояние доступности основных структурно-функциональных зон

3.4. Состояние доступности основных структурно-функциональных зон

№ п/п	Основные структурно-функциональные зоны	Состояние доступности, в том числе для основных категорий инвалидов <*>	Приложение	
			№ на плане	№ фото
1	Территория, прилегающая к зданию (участок)	ДП-В		1,2,3,4
2	Вход (входы) в здание	ДП-И (К, О, С, Г, У)	21,8,2 6	5,6,
3	Путь (пути) движения внутри здания (в т.ч. пути эвакуации)	ДП-И (К,О, С, Г, У)	22,59, 6,20,	7,8,9,11 12,13
4	Зона целевого назначения здания (целевого посещения объекта)	ДП-И (К,О, С, Г, У)	19,18, 5,49	14,15,1 6,25,26, 27,28,2 9,30
5	Санитарно-гигиенические помещения	ДП-И (О, С, Г, У)	34,36, 35,29, 30,2	17,18,1 920,21, 22,23,2 4
6	Система информации и связи (на всех зонах)	ДП-И (К,О, С, Г, У)		
7	Пути движения к объекту (от остановки транспорта)	ДП – И (Г, О, К, У,С)		1

<*> Указывается: ДП-В - доступно полностью всем; ДП-И (К, О, С, Г, У) - доступно полностью избирательно (указать категории инвалидов); ДЧ-В - доступно частично всем; ДЧ-И (К, О, С, Г, У) - доступно частично избирательно (указать категории инвалидов); ДУ - доступно условно, ВНД - недоступно.

3.5. Итоговое заключение о состоянии доступности ОСИ: ДП-И

4. Управленческое решение

4.1. Рекомендации по адаптации основных структурных элементов объекта

№ п/п	Основные структурно-функциональные зоны объекта	Рекомендации по адаптации объекта (вид работы) ≤ HYPERLINK "/1"* HYPERLINK "/1">
1	Территория, прилегающая к зданию (участок)	Текущий ремонт
2	Вход (входы) в здание	Текущий ремонт
3	Путь (пути) движения внутри здания (в т.ч. пути эвакуации)	Индивидуальное решение с ТСП
4	Зона целевого назначения здания (целевого посещения объекта)	Индивидуальное решение с ТСП
5	Санитарно-гигиенические помещения	Индивидуальное решение с ТСП
6	Система информации на объекте (на всех зонах)	Индивидуальное решение с ТСП
7	Пути движения к объекту (от остановки транспорта)	Текущий ремонт
8	Все зоны и участки	ремонт

<*> Указывается один из вариантов (видов работ): не нуждается; ремонт (текущий, капитальный); индивидуальное решение с ТСП; технические решения невозможны - организация альтернативной формы обслуживания.

4.2. Период проведения работ в рамках исполнения *документы отсутствуют*

4.3. Ожидаемый результат (по состоянию доступности) после выполнения работ по адаптации *отсутствует*

Оценка результата исполнения программы, плана (по состоянию доступности)

4.4. Для принятия решения требуется, не требуется (нужное подчеркнуть):

4.4.1. согласование с вышестоящей организацией (собственником объекта); Управление образования МО «Сюмсинский район»

Имеется заключение уполномоченной организации о состоянии доступности объекта (наименование документа и выдавшей его организации, дата), прилагается.

5. Особые отметки

ПРИЛОЖЕНИЯ:

Результаты обследования:

- | | |
|--|---------------------|
| 1. Территории, прилегающей к объекту | на _____ 1 _____ л. |
| 2. Входа (входов) в здание | на _____ 1 _____ л. |
| 3. Путей движения в здании | на _____ 1 _____ л. |
| 4. Зоны целевого назначения объекта | на _____ 1 _____ л. |
| 5. Санитарно-гигиенических помещений | на _____ 1 _____ л. |
| 6. Системы информации (и связи) на объекте | на _____ 1 _____ л. |

Результаты фотофиксации на объекте _____ на _____ 10 _____ л.
Позтажные планы, паспорт БТИ _____ 2 _____ на _____ л.
Пути движения к объекту _____ 1 _____ на _____ 1 _____ л.

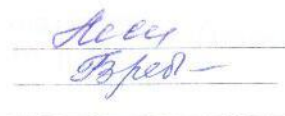
Руководитель рабочей группы:

начальник УО _____ Л.В.Брянцева _____



Члены рабочей группы:

методист УО по ОТ	Н.В.Лесникова	_____
методист УО	В.В. Гребенкина	_____
директор школы	О.Н.Васютина	_____



Управленческое решение согласовано " _____ " _____ 20 _____ г.
(протокол N _____) Комиссией (название) _____

I. Результаты обследования:

1. Территории, прилегающей к зданию (участка)

МКОУ «Пижильская ООШ», УР, Сямсинский район, ст. Пижил, ул Школьная д.34
Наименование объекта, адрес

N п/п	Наименование функционально-планировочного элемента	Наличие элемента			Выявленные нарушения и замечания		Работы по адаптации объектов	
		есть/нет	N на плане	N фото	Содержание	Значимо для инвалида (категория)	Содержание	Виды работ
1.1	Вход (входы) на территорию	есть		1, 4	Нет звукового сигнала	С		Текущий ремонт
1.2	Путь (пути) движения на территории	есть		2, 3	Нет тактильных средств на покрытии пешеходных путей	С	Установка тактильных средств	Текущий ремонт
1.3	Лестница (наружная)	есть	1, 3	6	нет	----	нет	---
1.4	Пандус (наружный)	есть	2	5	нет	К	нет	---
1.5	Автостоянка и парковка	нет		1	Несоответствие требованиям ПДД	Г,К, О	Приведение требованиям ПДД	Текущий ремонт
	ОБЩИЕ требования к зоне							

II. Заключение по зоне:

Наименование структурно-функциональной зоны	Состояние доступности <*> (к пункту 3.4 Акта обследования ОСИ)	Приложение		Рекомендации по адаптации (вид работы) <*> к пункту 4.1 Акта обследования ОСИ
		N на плане	N фото	
	ДП - В	1,2,3	1,2,3, 4,5,6	Текущий ремонт

<*> Указывается: ДП-В - доступно полностью всем; ДП-И (К, О, С, Г, У) - доступно полностью избирательно (указать категории инвалидов); ДЧ-В - доступно частично всем; ДЧ-И (К, О, С, Г, У) - доступно частично избирательно (указать категории инвалидов); ДУ - доступно условно, ВНД - недоступно.

<*> Указывается один из вариантов: не нуждается; ремонт (текущий, капитальный); индивидуальное решение с ТСР; технические решения невозможны - организация альтернативной формы обслуживания.

Комментарий к заключению: _____

I. Результаты обследования:

2. Входа (входов) в здание

МКОУ «Пижильская ООШ», УР, Сюмсинский район, ст. Пижил, ул Школьная д.34

Наименование объекта, адрес

N п/п	Наименование функционально-планировочного элемента	Наличие элемента			Выявленные нарушения и замечания		Работы по адаптации объектов	
		есть/нет	N на плане	N фото	Содержание	Значимо для инвалида (категория)	Содержание	Виды работ
2.1	Лестница (наружная)	есть	1, 3	6	нет	----	нет	---
2.2	Пандус (наружный)	есть	2	5	нет	К	нет	---
2.3	Входная площадка (перед дверью)	есть	4, 5	6	нет		нет	----
2.4	Дверь (входная)	есть		6	нет		нет	---
2.5	Тамбур	есть	21, 8	8, 11	нет		нет	---
	ОБЩИЕ требования к зоне							

II. Заключение по зоне:

Наименование структурно-функциональной зоны	Состояние доступности <*> (к пункту 3.4 Акта обследования ОСИ)	Приложение		Рекомендации по адаптации (вид работы) <***> к пункту 4.1 Акта обследования ОСИ
		N на плане	N фото	
	ДП-В (К, О, С, Г, У)	1,2,3,3, 5,8,21	5,6,8, 11	Индивидуальное решение с ТСР

<*> Указывается: ДП-В - доступно полностью всем; ДП-И (К, О, С, Г, У) - доступно полностью избирательно (указать категории инвалидов); ДЧ-В - доступно частично всем; ДЧ-И (К, О, С, Г, У) - доступно частично избирательно (указать категории инвалидов); ДУ - доступно условно, ВНД - недоступно.

<***> Указывается один из вариантов: не нуждается; ремонт (текущий, капитальный); индивидуальное решение с ТСР; технические решения невозможны - организация альтернативной формы обслуживания.

Комментарий к заключению: _____

I. Результаты обследования:
3. Пути (путей) движения внутри здания
(в т.ч. путей эвакуации)

МКОУ «Пижильская ООШ», УР, Сямсинский район, ст. Пижил, ул Школьная д.34
Наименование объекта, адрес

N п/п	Наименование функционально-планировочного элемента	Наличие элемента			Выявленные нарушения и замечания		Работы по адаптации объектов	
		есть/нет	N на плане	N фото	Содержание	Значимо для инвалида (категория)	Содержание	Виды работ
3.1	Коридор (вестибюль, зона ожидания, галерея, балкон)	есть	6,25,20	9,14,15,16	нет	----	нет	
3.2	Лестница (внутри здания)	есть	8,22	12,13	нет	----	нет	
3.3	Пандус (внутри здания)	есть	-	-	нет	К	нет	Техническое решение невозможно
3.4	Лифт пассажирский (или подъемник)	нет	-	-	нет	К, О	нет	Техническое решение невозможно
3.5	Дверь	есть		16	нет	----	нет	
3.6	Пути эвакуации (в т.ч. зоны безопасности)	есть	2	7	Отсутствие пандуса	К	нет	Техническое решение невозможно
	ОБЩИЕ требования к зоне							

II. Заключение по зоне:

Наименование структурно-функциональной зоны	Состояние доступности <*> (к пункту 3.4 Акта обследования ОСИ)	Приложение		Рекомендации по адаптации (вид работы) <***> к пункту 4.1 Акта обследования ОСИ
		N на плане	N фото	
Пути движения внутри здания	ДП - И (Г, О, С, У)	6,25,20,8,2 9,14,15,16,12,13 ,7		Индивидуальное решение с ТСР

<*> Указывается: ДП-В - доступно полностью всем; ДП-И (К, О, С, Г, У) - доступно полностью избирательно (указать категории инвалидов); ДЧ-В - доступно частично всем; ДЧ-И (К, О, С, Г, У) - доступно частично избирательно (указать категории инвалидов); ДУ - доступно условно, ВНД - недоступно.

<***> Указывается один из вариантов: не нуждается; ремонт (текущий, капитальный); индивидуальное решение с ТСР; технические решения невозможны - организация альтернативной формы обслуживания.

Комментарий к заключению: _____

I. Результаты обследования:

4. Зоны целевого назначения здания
(целевого посещения объекта)

Вариант I - зона обслуживания инвалидов

МКОУ «Пижильская ООШ», УР, Сямсинский район, ст. Пижил, ул Школьная д.34
Наименование объекта, адрес

N п/п	Наименование функционально-планировочного элемента	Наличие элемента			Выявленные нарушения и замечания		Работы по адаптации объектов	
		есть/нет	N на плане	N фото	Содержание	Значимо для инвалида (категория)	Содержание	Виды работ
4.1	Кабинетная форма обслуживания	есть	31,18,16,9,19,18	26,27,30,28,29,25	нет	---	нет	---
4.2	Зальная форма обслуживания	есть	4,9	25	нет	---	нет	---
4.3	Прилавочная форма обслуживания	нет			нет	----	нет	----
4.4	Форма обслуживания с перемещением по маршруту	нет			нет	---	нет	----
4.5	Кабина индивидуального обслуживания	нет			нет	---	нет	---
	ОБЩИЕ требования к зоне							

II. Заключение по зоне:

Наименование структурно-функциональной зоны	Состояние доступности <*> (к пункту 3.4 Акта обследования ОСИ)	Приложение		Рекомендации по адаптации (вид работы) <***> к пункту 4.1 Акта обследования ОСИ
		N на плане	N фото	
Зона целевого назначения здания (целевого посещения объекта)	ДП - И (Г, О, С, У)	31,18,16,19,9,18	26,27,28,30,29,25	Не нуждается

<*> Указывается: ДП-В - доступно полностью всем; ДП-И (К, О, С, Г, У) - доступно полностью избирательно (указать категории инвалидов); ДЧ-В - доступно частично всем; ДЧ-И (К, О, С, Г, У) - доступно частично избирательно (указать категории инвалидов); ДУ - доступно условно, ВНД - недоступно.

<***> Указывается один из вариантов: не нуждается; ремонт (текущий, капитальный); индивидуальное решение с ТСР; технические решения невозможны - организация альтернативной формы обслуживания.

Комментарий к заключению: _____

I. Результаты обследования:

5. Санитарно-гигиенических помещений
МКОУ «Пижильская ООШ», УР, Сюмсинский район, ст. Пижил, ул Школьная, д.34
Наименование объекта, адрес

N п/п	Наименование функционально-планировочного элемента	Наличие элемента			Выявленные нарушения и замечания		Работы по адаптации объектов	
		есть/нет	N на плане	N фото	Содержание	Значимо для инвалида (категория)	Содержание	Виды работ
5.1	Туалетная комната	есть	34, 35, 36, 2, 3, 5, 8	20, 21, 22, 19, 23, 24	Не оборудовано для инвалидов - колясочников	К	Установка поручней	Текущий ремонт
5.2	Душевая/ванная комната	есть	29, 30	17, 18	Не оборудовано для инвалидов - колясочников	К	Установка поручней	Текущий ремонт
5.3	Бытовая комната (гардеробная)	есть	11, 6, 20	9	Не оборудовано для инвалидов - колясочников	К	Установка поручней	Текущий ремонт
	ОБЩИЕ требования к зоне							

II. Заключение по зоне:

Наименование структурно-функциональной зоны	Состояние доступности <*> (к пункту 3.4 Акта обследования ОСИ)	Приложение		Рекомендации по адаптации (вид работы) <***> к пункту 4.1 Акта обследования ОСИ
		N на плане	N фото	
	ДП - И (К, Г, О, С, У)	11,5,20,34,35,36,2,3,8	20,21,22,19,23,24,17,18,9	Текущий ремонт

<*> Указывается: ДП-В - доступно полностью всем; ДП-И (К, О, С, Г, У) - доступно полностью избирательно (указать категории инвалидов); ДЧ-В - доступно частично всем; ДЧ-И (К, О, С, Г, У) - доступно частично избирательно (указать категории инвалидов); ДУ - доступно условно, ВНД - недоступно.

<***> Указывается один из вариантов: не нуждается; ремонт (текущий, капитальный); индивидуальное решение с ТСР; технические решения невозможны - организация альтернативной формы обслуживания.

Комментарий к заключению: _____

I. Результаты обследования:

6. Системы информации на объекте

МКОУ «Пижильская ООШ» УР, Сюзьминский район, ст. Пижил, ул Школьная д.34

Наименование объекта, адрес

N п/п	Наименование функционально-планировочного элемента	Наличие элемента			Выявленные нарушения и замечания		Работы по адаптации объектов	
		есть/нет	N на плане	N фото	Содержание	Значимо для инвалида (категория)	Содержание	Виды работ
6.1	Визуальные средства	есть				-----	нет	
6.2	Акустические средства	нет			нет	-----	нет	
6.3	Тактильные средства	нет			Отсутствие тактильных средств	С	Приобретение тактильных средств	Индивидуальное решение с ТСП
	ОБЩИЕ требования к зоне							

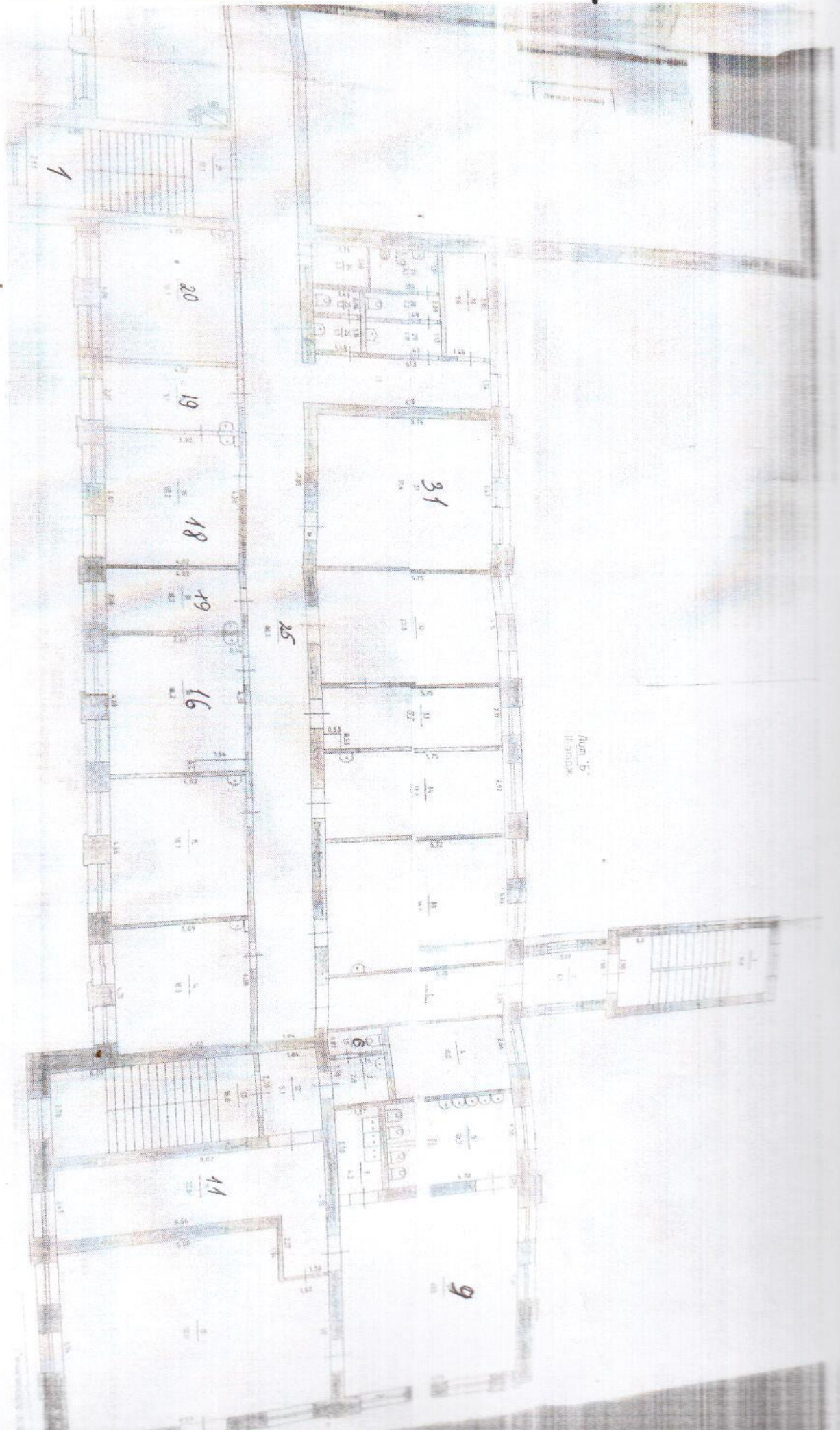
II. Заключение по зоне:

Наименование структурно-функциональной зоны	Состояние доступности <*> (к пункту 3.4 Акта обследования ОСИ)	Приложение		Рекомендации по адаптации (вид работы) <***> к пункту 4.1 Акта обследования ОСИ
		N на плане	N фото	
	ДП - И (Г, О, У)			Индивидуальное решение с ТСП

<*> Указывается: ДП-В - доступно полностью всем; ДП-И (К, О, С, Г, У) - доступно полностью избирательно (указать категории инвалидов); ДЧ-В - доступно частично всем; ДЧ-И (К, О, С, Г, У) - доступно частично избирательно (указать категории инвалидов); ДУ - доступно условно, ВНД - недоступно.

<***> Указывается один из вариантов: не нуждается; ремонт (текущий, капитальный); индивидуальное решение с ТСП; технические решения невозможны - организация альтернативной формы обслуживания.

Комментарий к заключению: _____



8
16
H
K
21

7
18

1

1

1

1

1

1

1

1

1

1

1

1

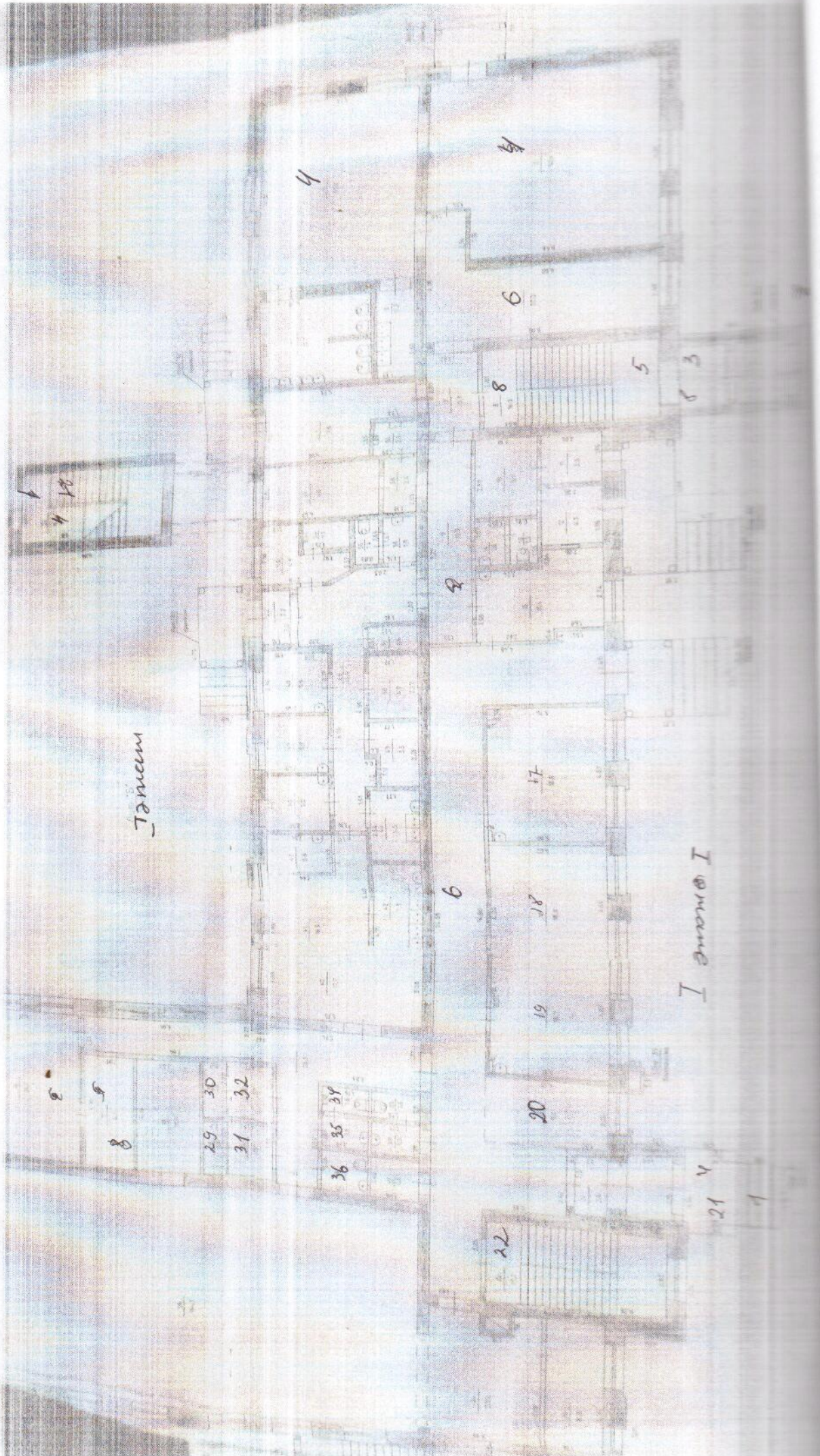
1

1

1

1

2



I amare I

I amare I

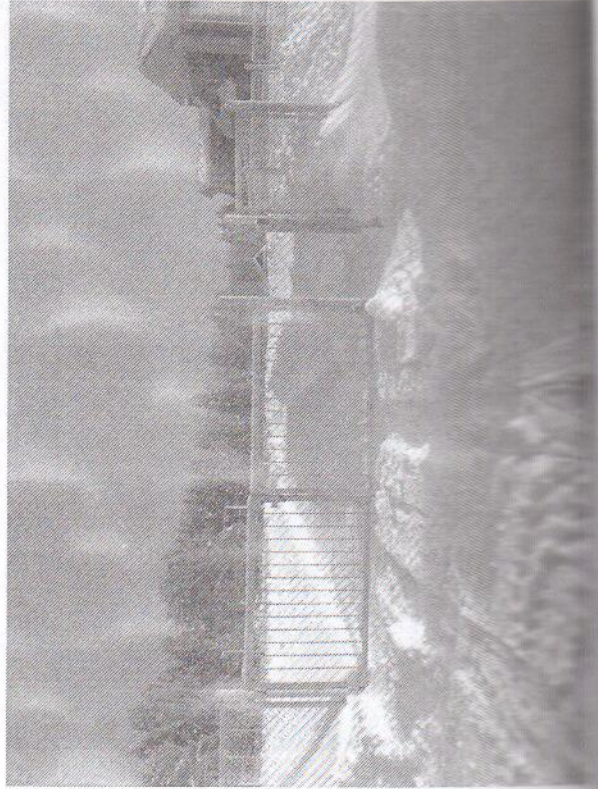
№27



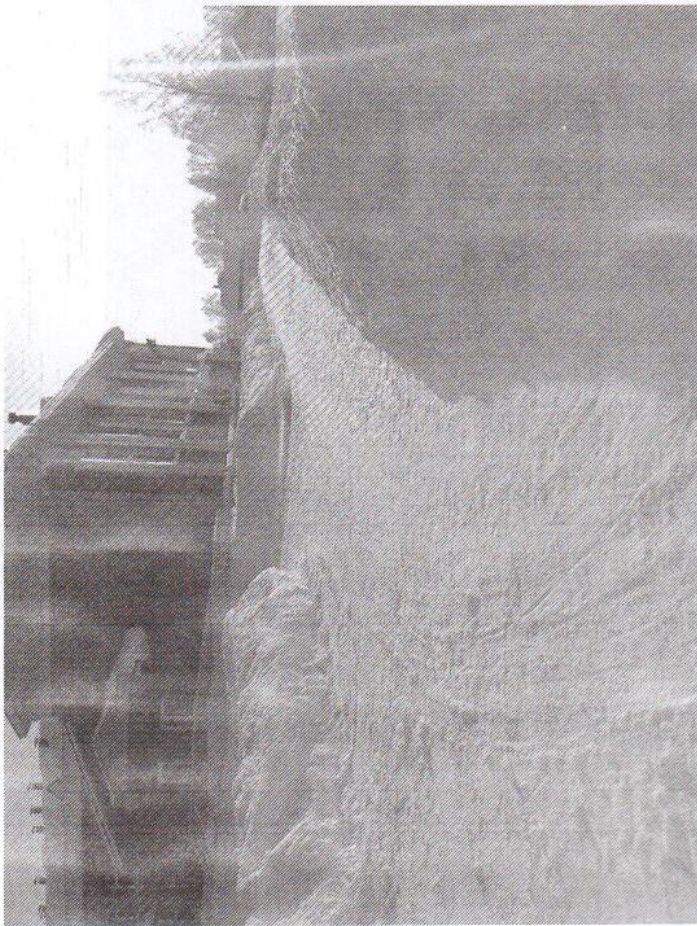
№ 2



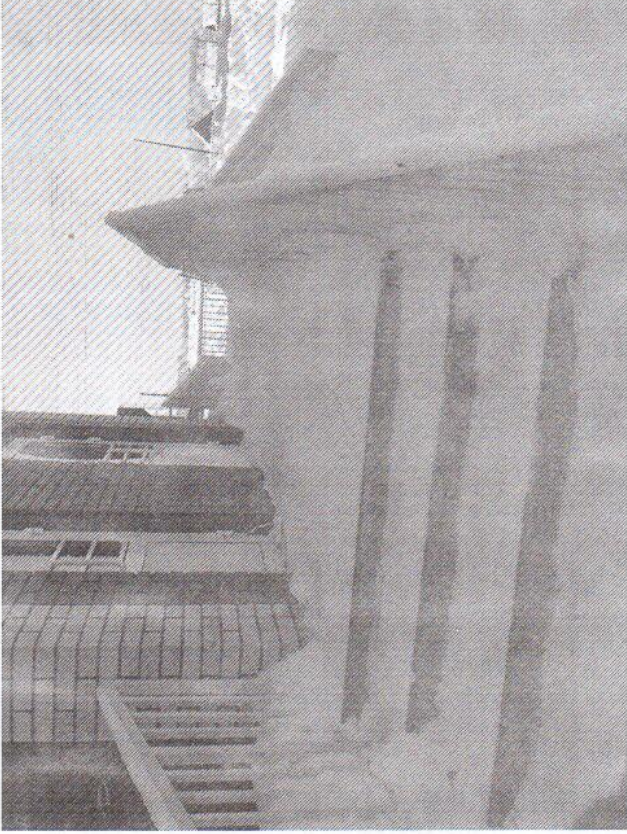
№ 1



№3



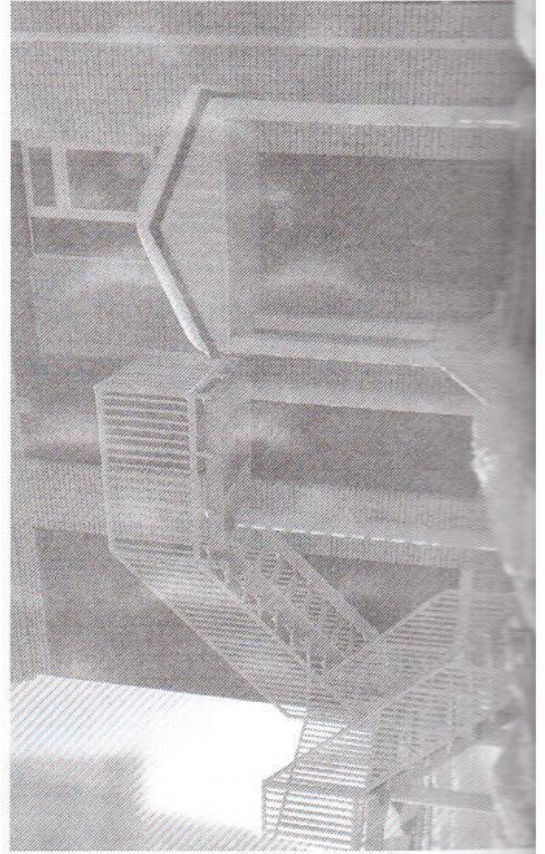
№5



№6



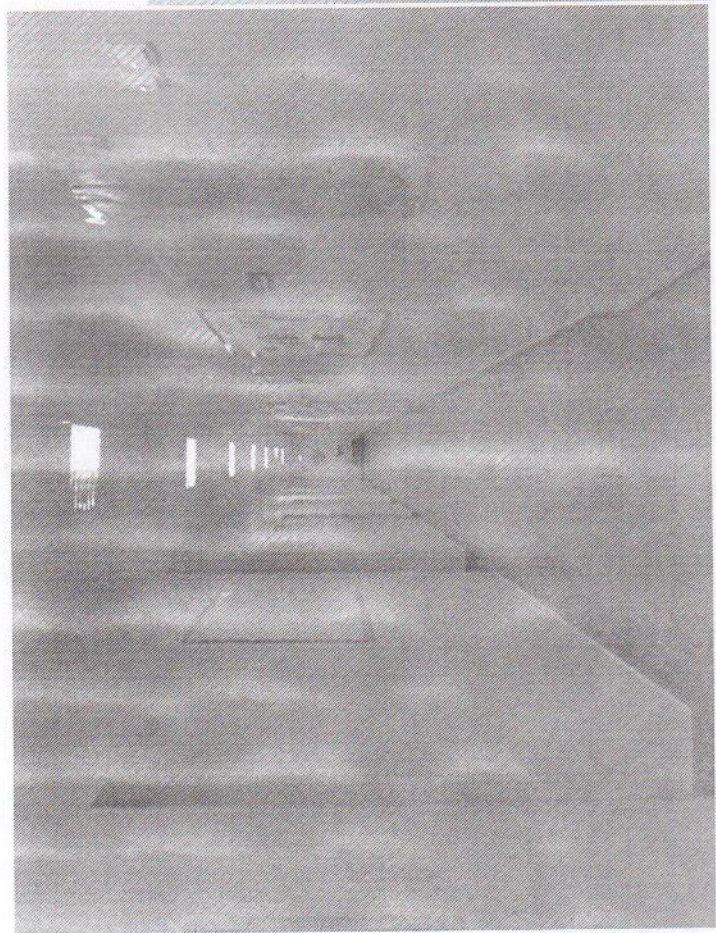
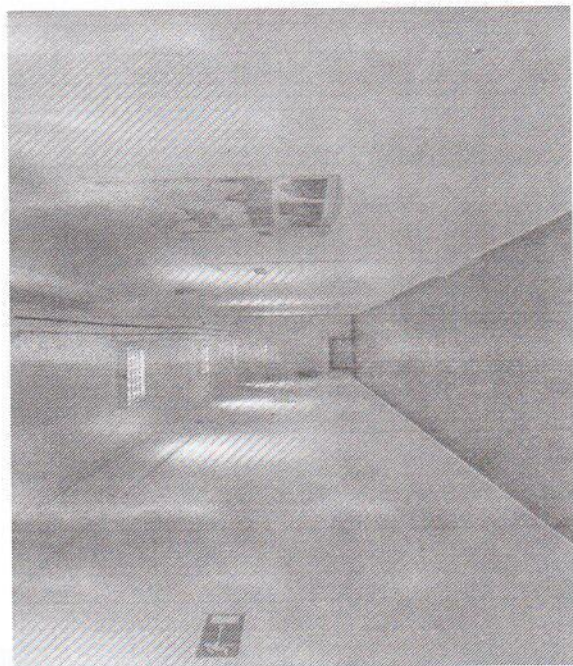
№7



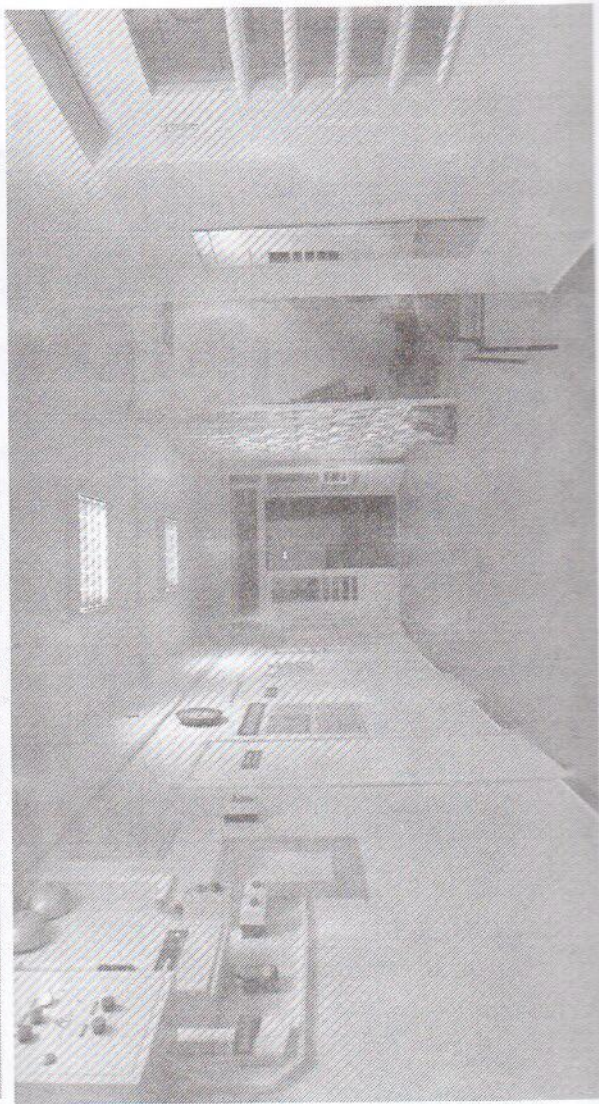
№ 4



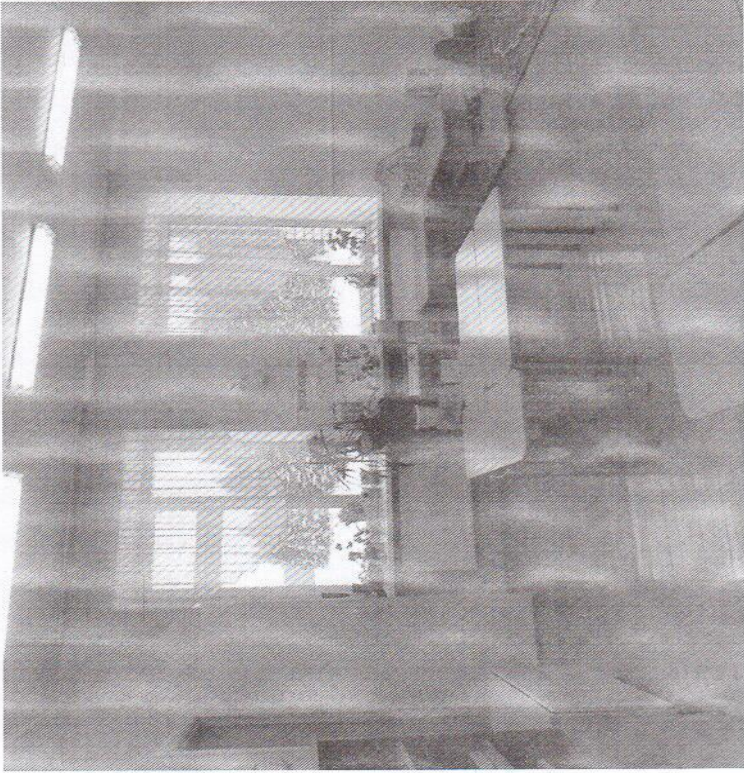
№14,15



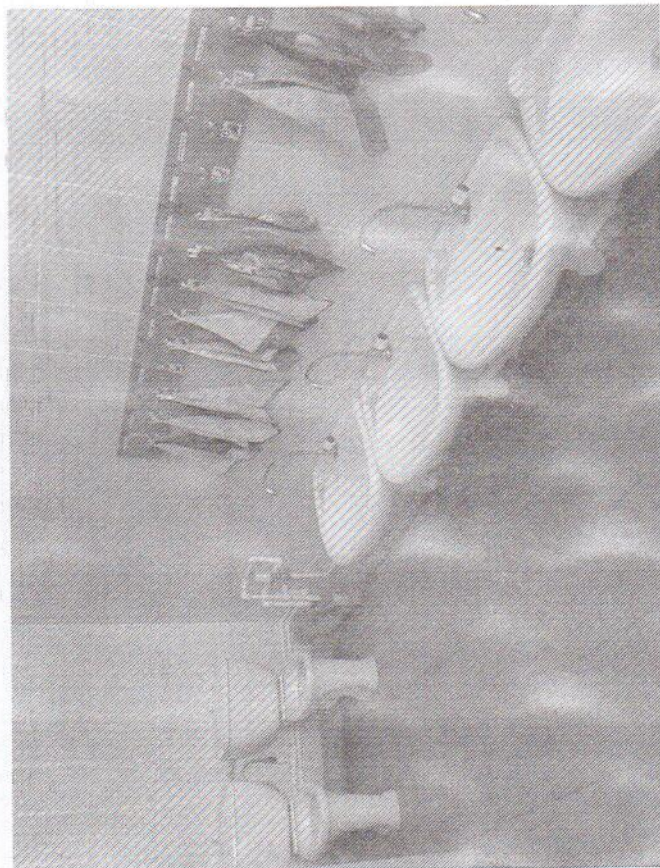
№16



№25



№24

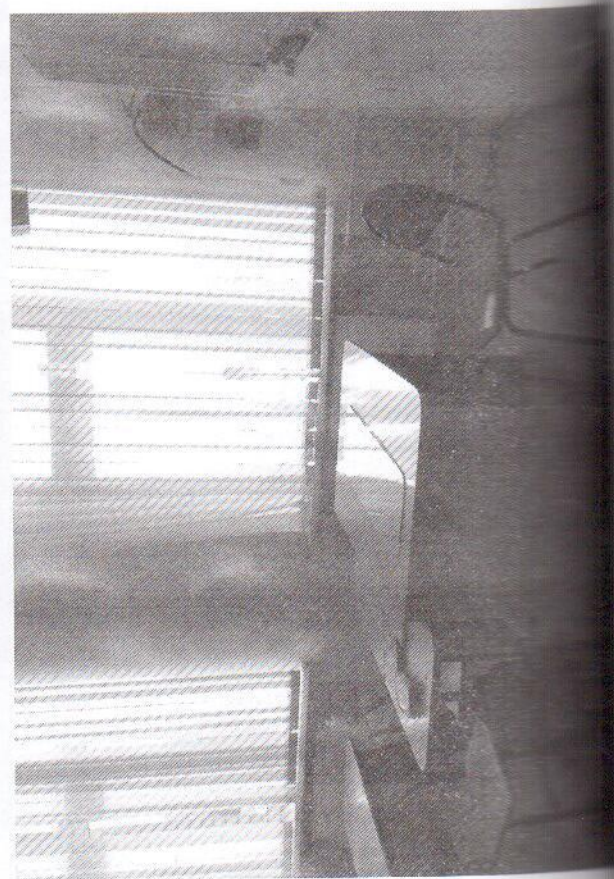


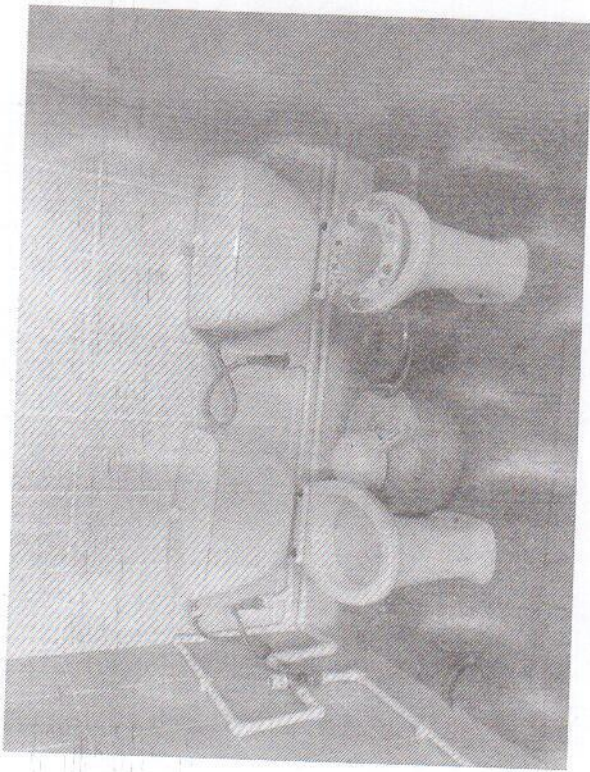
Туалет ст. группа №23

№28



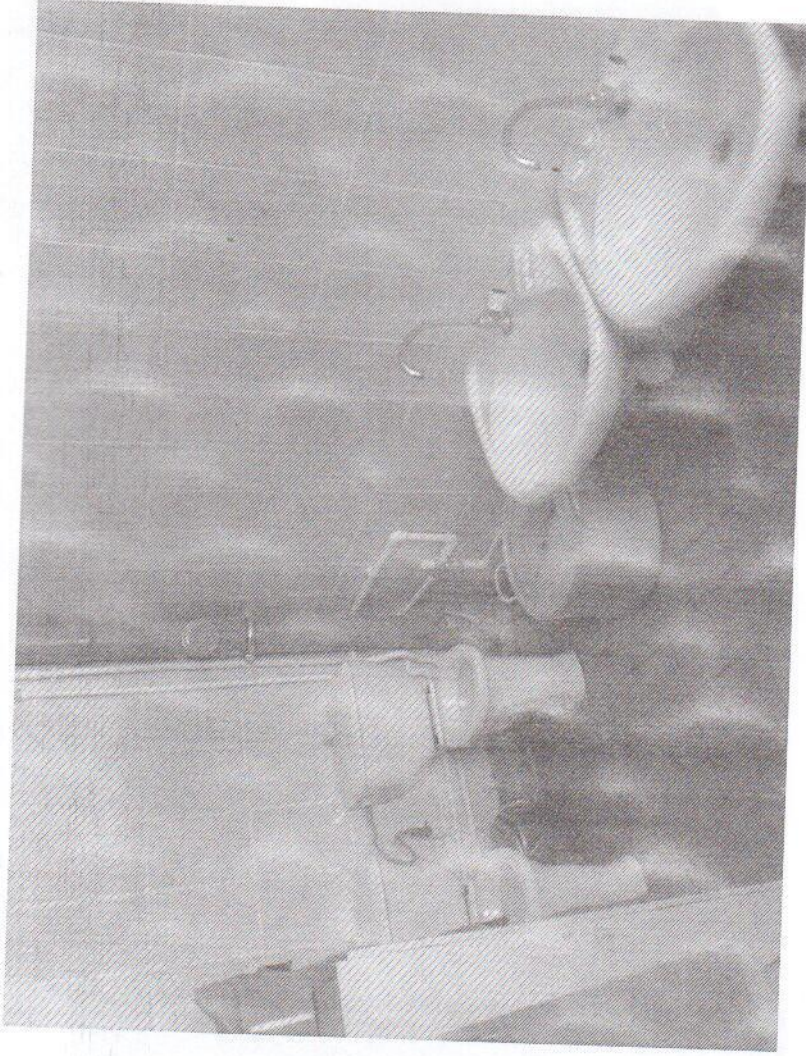
№29





Туалет мл. группа №20

№21

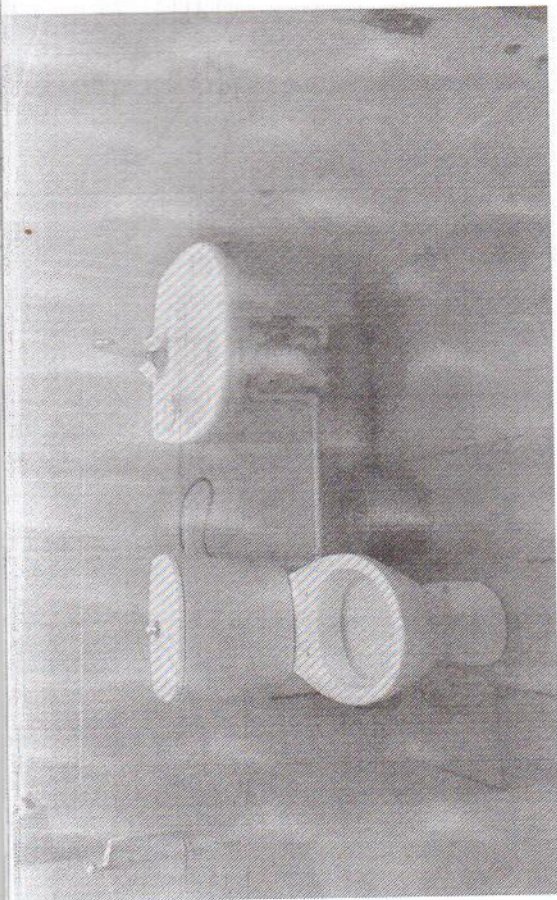


№22

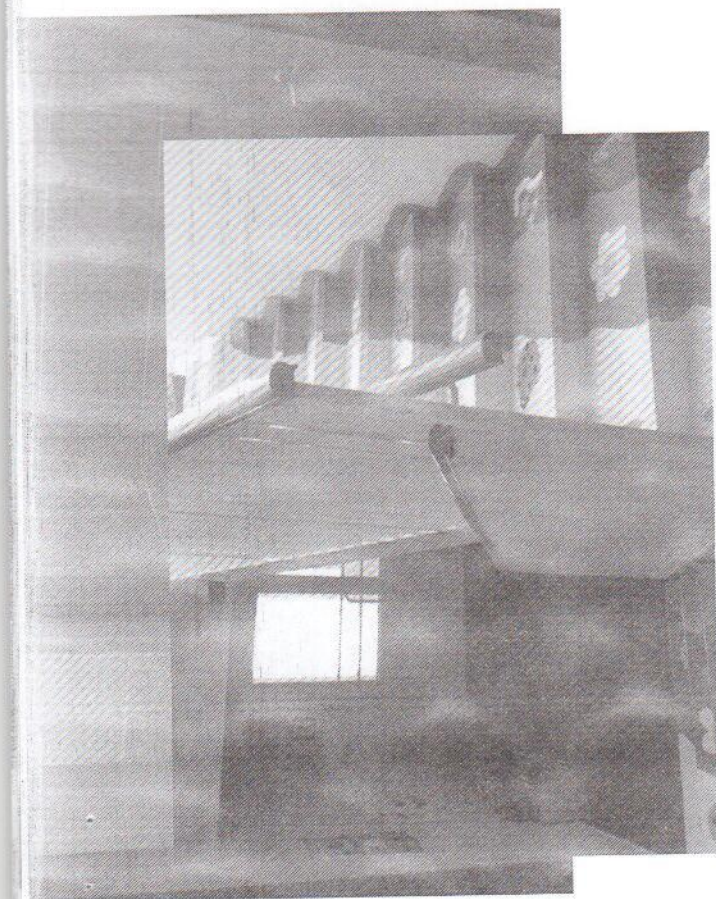
Тамбур школа №8



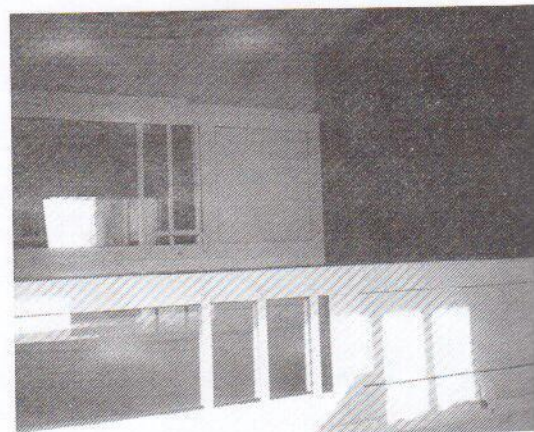
Раздевалка школы №9



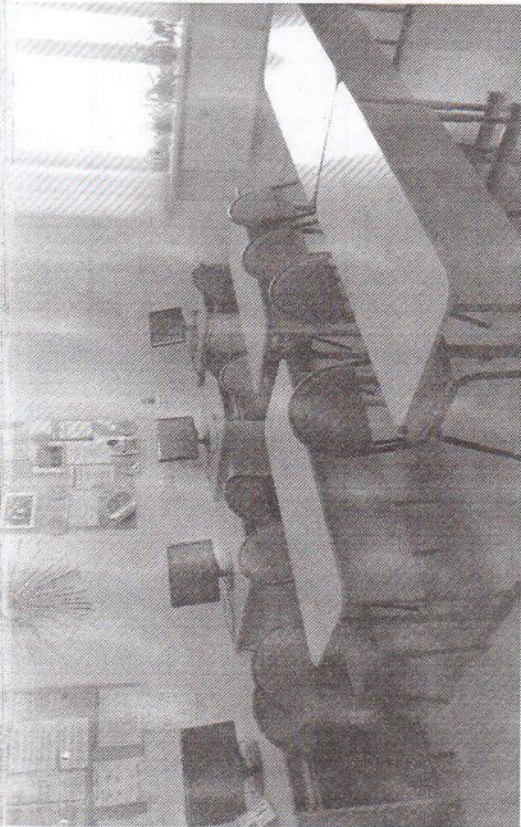
№19



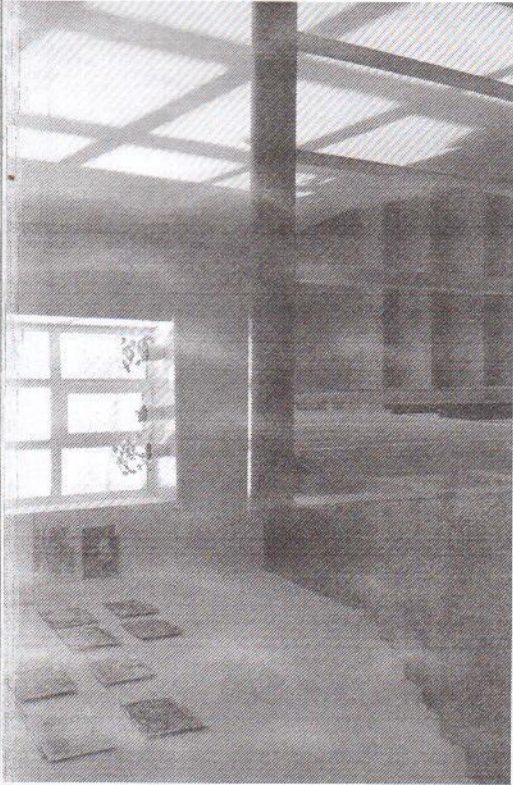
Лестница Д/с №12



№11

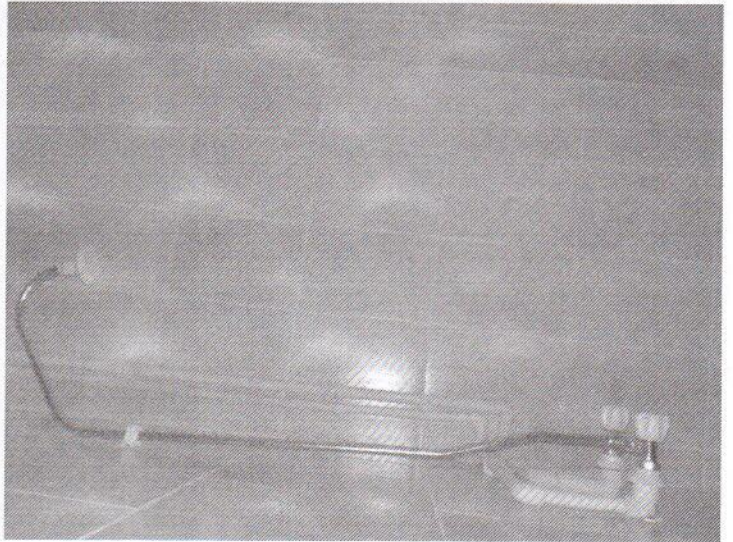


Кабинет информатики №30



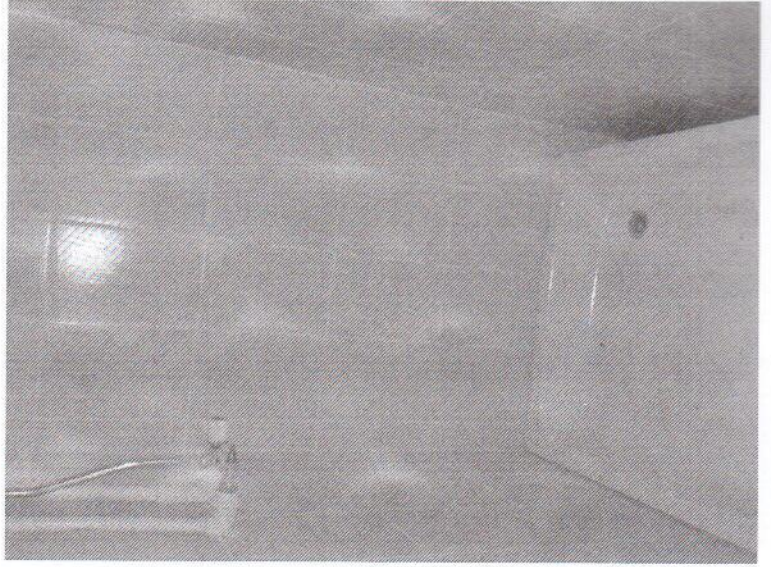
Лестница на 2-й этаж №13

Душевая №1 №17



Душевая №2

№18



№25

